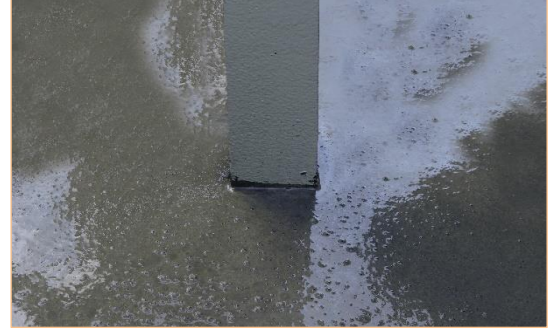


Kalekim**4210 Groutart**

Mortier de Jointoiment à Haute Résistance

**Définition**

Mortier de jointoiment autoplaçant à base de ciment, modifié aux polymères, à un composant, à haute résistance, sans retrait,

Domaines d'Application

- La fixation des colonnes en acier à la fondation,
- L'assemblage d'éléments de construction en béton préfabriqué,
- La fixation de turbines d'énergie de générateurs, de compresseurs, de pompe et de toutes autres machines industrielles au plancher,
- La réparation du béton,
- Dans les conditions intérieures et extérieures.

Propriétés

- Peut être appliqué avec un épaisseur allant jusqu'à 150 mm par application.
- Pouvoir adhésif élevé.
- Résistance à la haute pression.
- Sans retrait et ne craquelle pas.
- Résistant au cycle gel-dégel.
- N'est pas affecté par les conditions météorologiques.
- Étanche.
- Ne produit pas de ségrégation et de désorption d'eau.
- Consistance fluide, coulante et facile à appliquer.

Préparation de la Surface

- La surface doit être sèche, propre et solide.
- La surface d'application doit être exempte de poussières, de saletés, d'huiles de moisissure, de scories, de peintures, etc. empêchant l'adhérence.
- Le béton endommagé ou détérioré doit être enlevé.
- La surface de béton doit être saturée d'eau, cependant prêter attention à ce que la surface soit humide et pas trempée.
- Les moules doivent être fixés fermement.
- Les moules d'application doivent avoir une résistance suffisante, de l'huile de décoffrage doit être appliquée et le contour, le fond et les points de jonction des moules doivent être scellés avec un matériau approprié. L'étanchéité des moules peut être vérifiée en les remplissant avec de l'eau.
- Avant l'application, la surface doit être rendue rugueuse par jets d'eau à haute pression ou une méthode de sablage, doit être humidifiée et tout renforcement en métal doit être rendu exempt de rouille.

Instructions d'Application

- Versez lentement la moitié du paquet de 25 kg de Groutart dans 2.5 à 3.5 litres d'eau et mélangez pendant environ 3 à 4 minutes jusqu'à l'obtention d'un mélange homogène. Le mélange doit être effectué avec un malaxeur à basse vitesse (moins de 500 tr/min). Ajoutez ensuite la moitié restante du matériau et mélangez sans former de grumeaux.
- N'ajoutez pas de l'eau au mortier en phase de durcissement.
- Commencez immédiatement l'application une fois que le mortier est préparé.
- Assurez-vous qu'il ne reste pas d'air dans le mortier. Dans le cas échéant, les bulles d'air peuvent empêcher le contact avec la surface, ce qui peut nuire à l'adhérence.
- Veillez à ce qu'une pression suffisante est appliquée pendant le remplissage du mortier afin d'assurer la fluidité du mortier.
- Il est conseillé de terminer l'application en 15 minutes au maximum afin de profiter un maximum de la propriété d'expansion du produit.
- Il est conseillé d'utiliser une pompe pour les applications qui ne peuvent pas être achevés en 15 minutes.
- Lavez les mains et les outils après l'application avec de l'eau abondante.

4210 Groutart



Entretien Après l'Application & Recommandations

- Lavez les mains et les outils après l'application avec de l'eau abondante.
- N'ajoutez aucun additif non spécifié dans les instructions d'application.
- Effectuez le procédé de coulage dans une seule direction.
- La surface doit être durcie après l'application.
- La température d'application ne doit pas être inférieure à + 5 °C ni supérieure à + 35 °C.
- Du ciment, du sable ou d'autres matériaux susceptibles d'affecter les propriétés du produit ne doivent pas être ajoutés.
- Ne pas utiliser de vibreur pour niveler le mortier.
- La proportion d'eau de mélange doit être maintenue dans les limites recommandées.
- La quantité de consommation indiquée est à titre d'information. Cela peut varier en fonction des conditions d'application et des propriétés de la surface.
- Étant à base de ciment, ne pas respirer la poussière, ne pas mettre au contact de la peau et des yeux. Pour plus d'informations, voir la fiche de sécurité.

Stockage

- Entrezposez dans un environnement propre, sec et sans humidité, à des températures comprises entre + 5 °C et + 35 °C, à l'abri de la lumière directe du soleil. N'empilez pas plus de 10 emballages des sacs en papier craft les uns sur les autres.
- Protégez contre l'eau, le gel et les intempéries.
- La durée de stockage est au maximum de 12 mois à condition que les conditions énoncées ci-dessus soient respectées.

Conditionnement

- Sac en papier craft de 25 kg.



Certificats de Qualité

Mortier de Scellement Structurelle conforme à la classe TS EN 1504 - 3 / R4.



4210 Groutart

Caractéristiques Techniques

(à 23 °C et 50% HR)

Données Générales

Apparence	Poudre grise
Durée de conservation	12 mois lorsqu'il est entreposé dans son emballage d'origine non ouvert dans les conditions de conditionnement spécifiées.

Données d'Application

Température d'application	(+5°C) - (+30°C)
Durée de vie en pot	30 minutes
Durée d'attente avant l'utilisation	24 heures
Taux de mélange	2.5 – 3.5 lt eau/25 kg de poudre
Épaisseur d'application	Minimum 10 mm Maximum 150 mm
Consommation	2.0 – 2.24 kg/m ² (Pour 1 m ³ de mortier)

Données sur la Performance

Résistance de flexion (EN 12190)	≥ 5.0 N/mm ² (1 jour) ≥ 7.0 N/mm ² (28 jours)
Résistance à la pression (EN 12190)	≥ 30.0 N / mm ² (1 jour) ≥ 60.0 N / mm ² (28 jours)
Module d'élasticité (EN 13412)	≥ 20000 N/mm ²
Adhésion au béton (EN 1542)	≥ 0.2 N / mm ²
Valeur d'absorption capillaire d'eau (EN 13057)	≤ 0.5 kg/m ² h ^{0.5}
Résistance à la chaleur	(-30°C) - (+80°C)
Retrait-expansion restreint (EN 12617-4)	≥ 0.2 N / mm ²
Résistance au feu (EN 13501 -1)	A1